

产品型号	光谱响应			结构			灵敏度特性								其他					
	光谱响应范围 (nm)	峰值波长 (nm)	阴极最小有效直径 (mm)	光阴极材料	玻壳材料	倍增系统结构 / 级数	阴极光照灵敏度 ($\mu A/lm$)		阴极蓝光灵敏度指数		$R/W \times 10^3$		阳极光照灵敏度 (A/lm) (1000V)		暗电流 ¹⁾ (nA) (1000V)		典型增益	阳极到阴极电压 (V DC)	上升时间 (ns)	工作环境温度 (°C)
							最小	典型	最小	典型	最小	典型	最小	典型	典型	最大				
CR293-01	185-650	340	24mm × 8mm	双碱	透紫玻璃	环形聚焦/9	40	60	--	6.4	--	--	1000	1500	0.3	2	2.5×10^7	1250	2.2	-30~+50
CR293-02	185-650	340	24mm × 8mm	双碱	透紫玻璃	环形聚焦/9	40	60	--	6.4	--	--	400	800	0.15	2	1.3×10^7	1250	2.2	-30~+50
CR293P	185-650	340	24mm × 8mm	双碱	透紫玻璃	环形聚焦/9	40	60	--	6.4	--	--	400	800	0.15	2	1.3×10^7	1250	2.2	-30~+50

注：1) 暗电流为避光30分钟后测试值
 冲击：100g (11ms)；正弦振动：10g
 型号后缀-C为加磁屏蔽产品

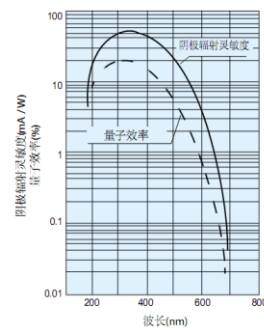
特点

- 紫外响应好
- 高增益
- 信噪比好

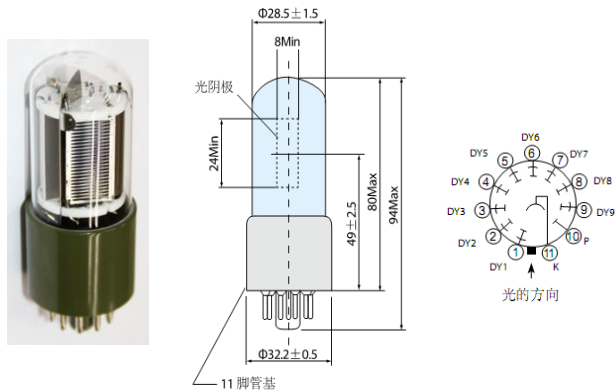
应用

- 体外诊断
- 环境监测
- 食品安全

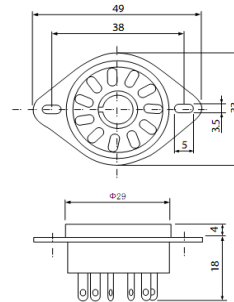
典型光谱响应曲线



外形图 (单位mm)



管座图 (E678-11A, 单位mm)



推荐电压分配比

K	Dy 1	Dy 2	Dy 3	Dy 4	Dy 5	Dy 6	Dy 7	Dy 8	Dy 9	P
1	1	1	1	1	1	1	1	1	1	1

K: 阴极 Dy: 倍增极 P: 阳极

北京滨松光子技术股份有限公司
BEIJING HAMAMATSU

总部：北京市丰台区南四环西路188号十一区18号楼
 光产业基地：河北省廊坊经济技术开发区1号路
 电话（技术支持）：0316-5970168
 传真：0316-5970161
 E-mail: sctj@bhphoton.com
 http://www.bhphoton.com



HAMAMATSU
 PHOTON IS OUR BUSINESS

地址：北京市朝阳区东三环北路27号嘉铭中心B座12层
 电话：010-65866006
 传真：010-65862866
 E-mail: hpc@hamamatsu.com.cn
 http://www.hamamatsu.com.cn

